

特性：

- 利用輸入電流，按比例連續控制液壓系統的壓力，達到無段式控制特性。
- 可方便精確地實現工作循環過程，可避免尖鋒壓力，延長機械和液壓元件壽命。
- 減少控制元件，降低管路共振。
- 配合功率放大器使用，達到液電合一的特性。



型號：EDG-02-C-S-10

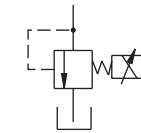
技術性能參數：

最高工作壓力	250 bar {3571 PSI}
最大流量	2 l/min
最小流量	0.3 l/min
額定電流	B : 800 mA
	C : 900 mA
	H : 950 mA
線圈阻抗	10 Ω
磁滯	3% 以下
重複精度	1% 以下
安裝表面	ISO 4401-01-AB-03-4-A
緊固螺釘組件	M5 x 45長 x 4支
重量	2.6 Kg

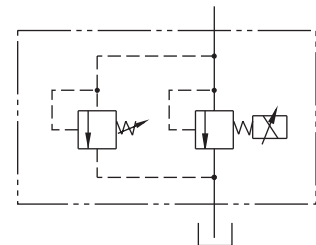
油壓符號：

EDG-02- *-10

EDG-02- *-S-10



不帶安全閥



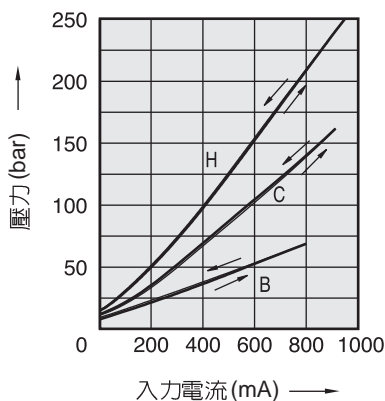
帶安全閥

特性曲線：

介質粘度：32 mm²/s

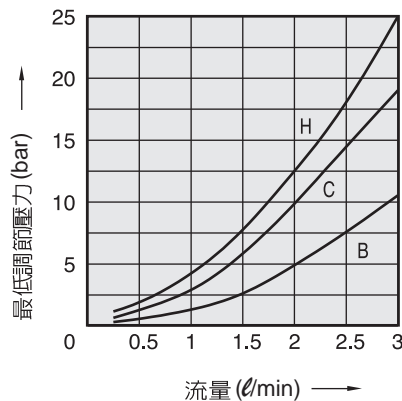
入力電流對壓力特性

EDG-02



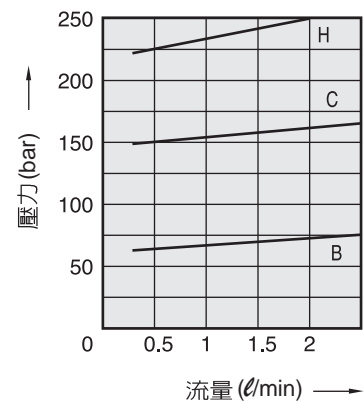
最低調節壓力特性

EDG-02



流量對壓力特性

EDG-02



電液比例式先導溢流閥



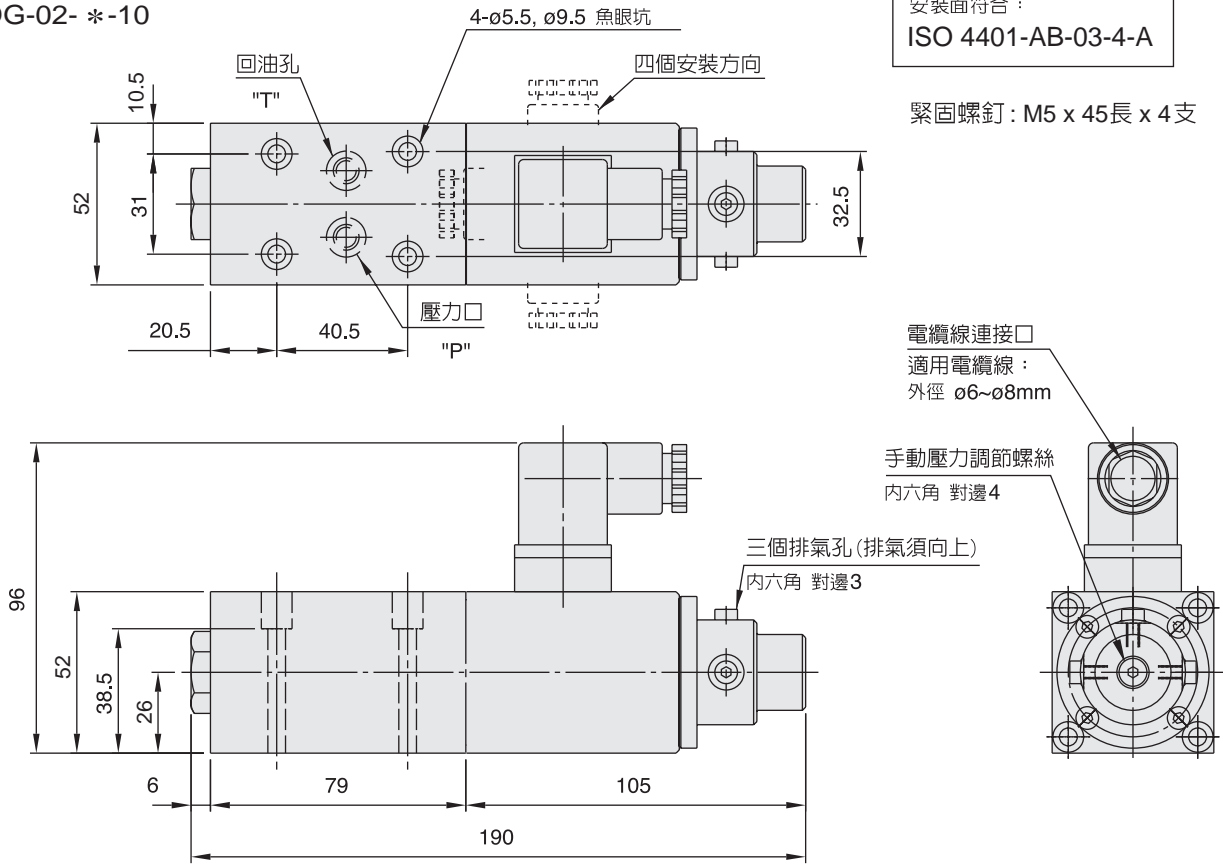
EDG-02 6 通徑

外形尺寸：

尺寸：mm

不帶安全閥

EDG-02- *-10



安裝面符合：
ISO 4401-AB-03-4-A

緊固螺釘：M5 x 45長 x 4支

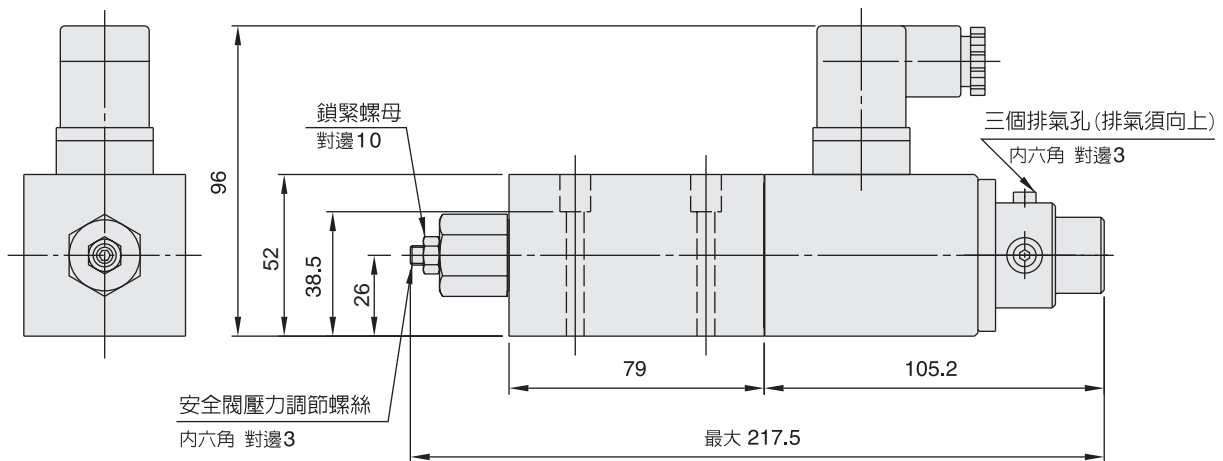
電纜線連接口
適用電纜線：
外徑 $\phi 6 \sim \phi 8$ mm

手動壓力調節螺絲
內六角 對邊4

三個排氣孔(排氣須向上)
內六角 對邊3

帶安全閥

EDG-02- *-S-10



電液比例式先導溢流閥

比例閥