

技術性能參數：

型 式	CCB-60	CCBE-120
最大流量	60 ℓ/min	120 ℓ/min
安裝穴尺寸	T-11A	T-2A
緊固扭矩	45~50Nm	60~65Nm
導壓比	③/①=3	
最大承受壓力	420 bar {6000 PSI}	
最高工作壓力	340 bar {4850 PSI}	
介質溫度範圍	-15°C...+70°C	
重量	0.23 Kg	0.33 Kg



型號：CCB-60- * -10

型號說明：

CCB- 60 - B - 10

① ② ③ ④

1 插式抗衡閥

- CCB：通過量60 ℓ/min之插式閥
- CCBE：通過量120 ℓ/min之插式閥

2 最大通過流量 (ℓ/min)

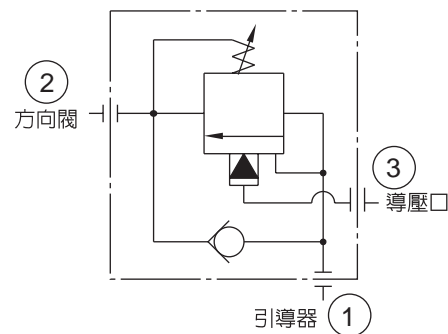
3 壓力調整範圍

- H：通用型閥開壓 1.8 bar，壓力調整 70~280 bar
- I：通用型閥開壓 1.8 bar，壓力調整 30~105 bar
- A：防孔蝕型閥開壓 0.3 bar，壓力調整 70~280 bar
- B：防孔蝕型閥開壓 0.3 bar，壓力調整 30~105 bar

4 設計序號

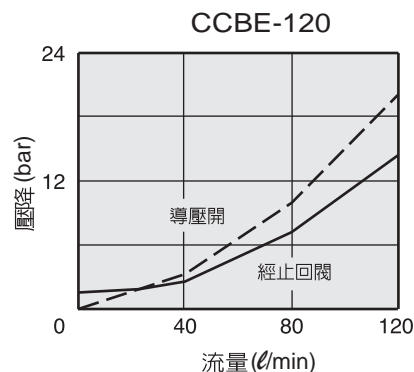
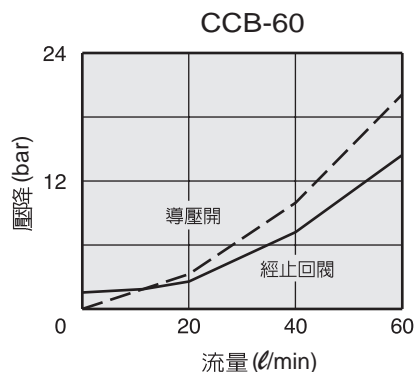
- 10：附壓力調整旋鈕
- 20：不附壓力調整旋鈕 (內六角螺釘型)

油壓符號：



特性曲線：

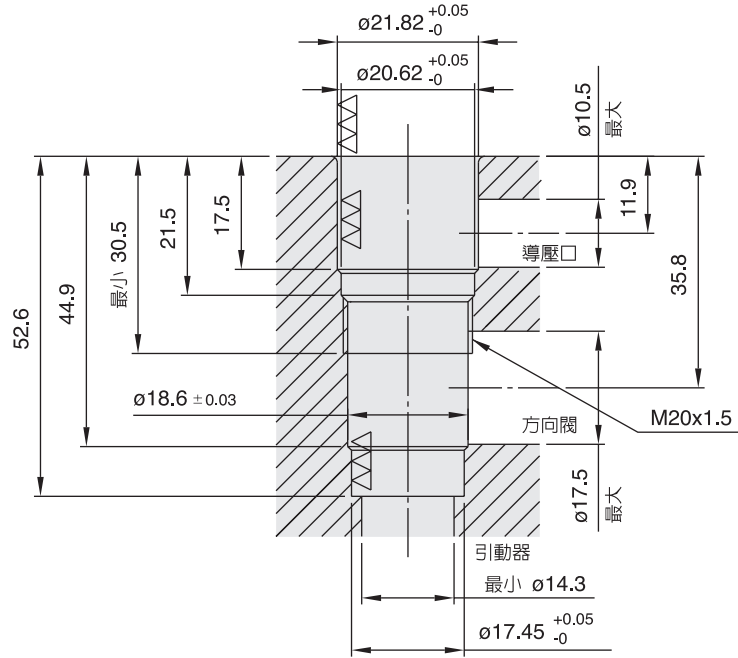
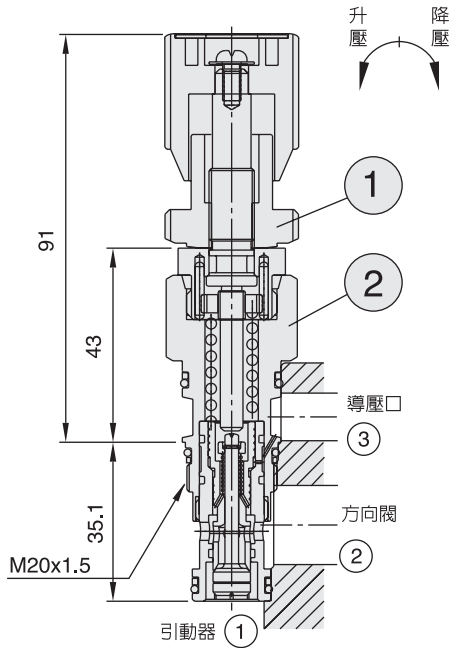
壓降特性曲線



外形尺寸：

尺寸：mm

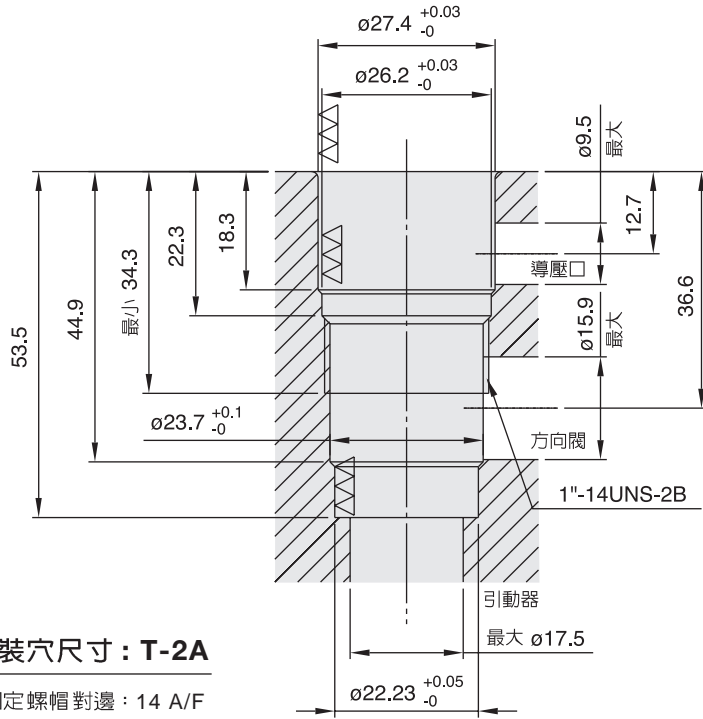
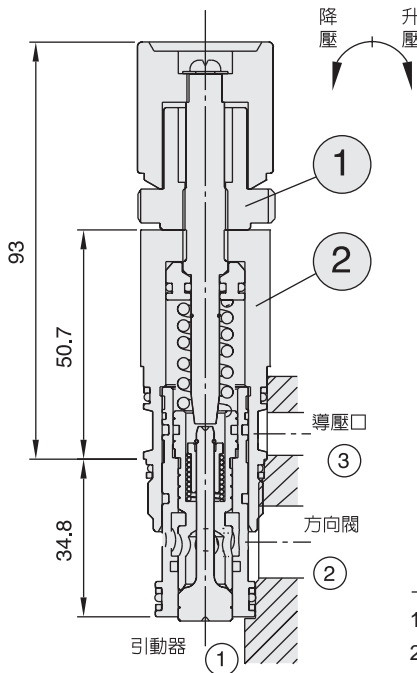
CCB-60- *-10



安裝穴尺寸：T-11A

- 1. 固定螺帽對邊：14 A/F
- 2. 對邊：26 A/F
- 緊固扭矩 50 Nm

CCBE-120- *-10



安裝穴尺寸：T-2A

- 1. 固定螺帽對邊：14 A/F
- 2. 對邊：29 A/F
- 緊固扭矩 65 Nm